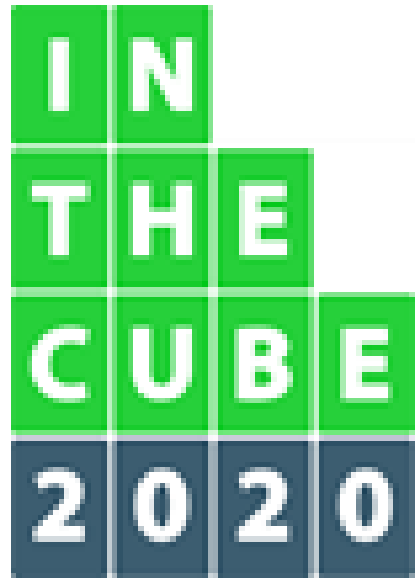
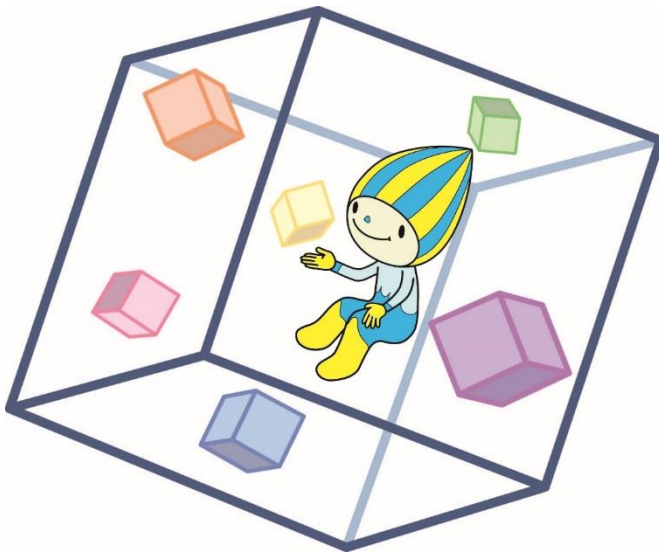


清流の国ぎふ芸術祭

Art Award IN THE CUBE 2020

協賛のご案内



協賛募集のご案内

1. 協賛の概要

清流の国ぎふ芸術祭 Art Award IN THE CUBE 実行委員会では、協賛を通じ、企業・団体の皆様とともに、本展覧会の成功に向け取り組んでいきたいと考えております。

この取組みは、企業・団体等の皆様に「展覧会協賛企業」として、展覧会開催を支えていただくことにより、企業イメージや知名度の向上に資することを目的とするものです。

2. 協賛の方法

- (1) 協賛金：1口1万円（1口からお申込みできます）
- (2) 協賛品：展覧会の準備・運営のために活用する物品及び
広報等の提供
- (3) その他：実行委員会と協議し認めるもの。

3. 募集期間

令和2年2月28日（金）まで受け付けています。

4. 協賛金の活用

- (1) Art Award IN THE CUBE 2020の広報に要する経費
- (2) Art Award IN THE CUBE 2020の準備・運営に要する経費

5. 協賛特典

協賛をいただいた企業・団体等の皆様には、
次のような特典があります。(協賛金額によって内容が異なります)

(1) 作品ガイドブック及び記録誌への協賛者名又はロゴの掲載

展覧会期中に配布する作品ガイドブック及び記録誌へ、協賛者名
又はロゴを掲載します。

※前回はガイドブックを60,000部、記録誌を2,000部作成し、会期中の
来場者は37,579人でした。

(2) 公式ホームページへの協賛者名又はロゴの掲出

Art Award IN THE CUBE 2020公式ホームページに協賛者名又はロゴ
を掲出します。

(3) 協賛者ボードへの協賛者名又はロゴの掲出

岐阜県美術館に展覧会期(令和2年4月18日～6月14日)中設置
する協賛者ボード等に、協賛者名又はロゴを掲出します。

(4) 支援にかかる呼称・ロゴの使用

ロゴ等を使用できます。

清流の国ぎふ芸術祭
Art Award IN THE CUBE 2020

ロゴ(文字)



ロゴ

6. 税法上の措置

協賛金、提供いただいた物品等に係る費用は、損金算入することが
できます。

お問い合わせ・申込先

清流の国ぎふ芸術祭 Art Award IN THE CUBE 実行委員会事務局 (県民文化局文化創造課内)

〒500-8570 岐阜県岐阜市藪田南2-1-1

電話 058-272-8378 FAX 058-278-3529

メール office@art-award-gifu.jp ホームページ <https://art-award-gifu.jp/>